

**Памятка для родителей по
вопросам подачи заявления для
обучения в общеобразовательном
учреждении**

ЭТАПЫ ПОДАЧИ ЗАЯВЛЕНИЙ НА ЗАЧИСЛЕНИЕ В ПЕРВЫЙ КЛАСС



I этап начнется не позднее 1 апреля 2023 года.

Заявление подают:

- дети, проживающие на закрепленной территории (прием документов завершается 30 июня 2023 г.);
- льготники.

II этап пройдет с 6 июля по 5 сентября 2023 года.

Заявление на зачисление в школу подают дети независимо от места их проживания.

С 2023 года школа обязана размещать сведения о количестве свободных мест для первоклассников, не проживающих на закрепленной территории, на своем сайте и на ЕПГУ.

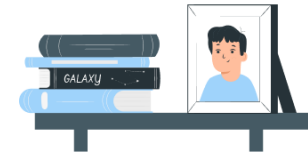




Способы подачи заявления на зачисление в первый класс

С этого года по услуге «Запись в 1 класс и перевод из школы в школу» предусмотрены следующие способы подачи заявления:

- заказным письмом;
- лично в школе;
- портал ЕПГУ - <https://www.gosuslugi.ru/>.



* При подаче заявления через ЕПГУ школа может запросить подтверждение имеющихся льгот.



Документы для подачи заявления

При подаче заявления для зачисления в школу родители должны предъявить ряд документов. При дистанционной подаче необходимы копии.

Понадобятся:

- Паспорт;
- Свидетельство о рождении ребенка;
- Документы о регистрации по месту жительства/ пребывания;
- Подтверждающие документы для льготников;
- Медицинское подтверждение, если ребенок нуждается в спец. условиях или адаптированной программе.

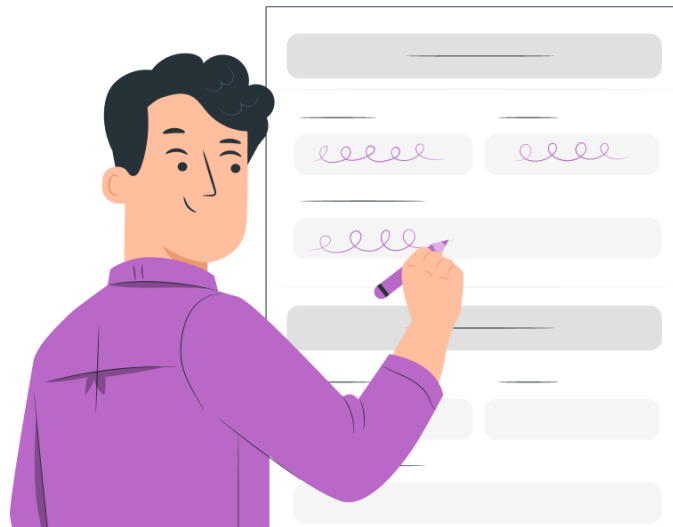
Для детей с ОВЗ:

- Письменное согласие родителей на обучение по адаптированным программам;
- Прохождение психолого-медико-педагогической комиссии для получения рекомендаций.

Можно ли подать заявление заранее?

Подать заявление до начала приёмной компании НЕЛЬЗЯ. Но на портале «Госуслуги» можно заранее заполнить форму заявления (Черновик).

Создание Черновика **доступно с 15 марта**, а кнопка «Отправить» станет активной только в момент старта кампании в выбранной школе.



Кто имеет льготы/особые права на зачисление?

- Дети, старшие братья или сёстры которых учатся в выбранной школе;
- Дети военнослужащих;
- Дети сотрудников полиции и органов внутренних дел, ФСИН, ФССП, ФТС, противопожарной службы;
- Дети судей, прокуроров, сотрудников Следственного комитета, если они поступают в школу с интернатом;
- Дети, проживающие на закреплённой за школой территории.



*Право на льготу
нужно подтверждать
документами.

